



## Halogenfreie Elektrohröhre und Zubehör

**original.** Nur die Produkte der HFT®-Serie sind sowohl halogenfrei als auch flammwidrig. Die Entwicklung dieser Systeme ist eine Pionierleistung von Dietzel Univolt®.

**sicher.** Wo die Sicherheit von Menschenleben und Sachwerten oberste Priorität hat, leisten unsere Systeme einen unerlässlichen Beitrag zur Schadensbegrenzung im Brandfall.

**fortschrittlich.** Als ideale Ergänzung zu halogenfreien Kabeln jeglicher Art entsprechen HFT®-Produkte den neuesten Installationsstandards. Mit HFT® „Next Generation“ wurde außerdem das Anwendungsspektrum um die Sicherheitsanforderungen gemäß LSF0H entscheidend erweitert.

## Halogenfree Conduits and Accessories

**genuine.** Only products of the HFT® series combine the advantages of halogenfree and flame retardant materials. Dietzel Univolt® has been the pioneer in the development of such systems.

**safe.** Where the safety of human lives and material assets has highest priority, our systems have an essential share in limiting the damages and consequences of fires.

**advanced.** HFT® products comply with the most recent installation standards and ideally complement halogenfree cables of any kind. Additionally, HFT® 'Next Generation' provides scope for an extended range of applications with safety requirements according to LSF0H.

**HFT®**

**Biegsame Elektrorohre,**  
halogenfrei, nicht flammverbreitend

**Pliable Conduits,**  
halogenfree, non-flame propagating

**HFX,** biegsames Isolierrohr leicht, gewellt; hellgrau (RAL 7035) oder weiß (RAL 9010), in Ringen zu 50m bzw. 25m

**In Übereinstimmung mit:** IEC/EN 61386-22 (ersetzt IEC 60614-2-3, BS 6099), IEC 60423, LSF0H

**HFX,** pliable conduit light gauge, corrugated; light grey (RAL 7035) or white (RAL 9010), in coils of 50m resp. 25m

**In accordance with:** IEC/EN 61386-22 (replaces IEC 60614-2-3, BS 6099), IEC 60423, LSF0H



Material	Code	Mechan.	UV stabil.	Temp.		
PP-Blend	EN 2243	> 320 N	–	-25°C/+105°C		
art	dn	di	ps [m]	pl [m]	ref	
					hellgrau light grey	weiß white
HFX 16	16,0	11,4	50	2700	<b>080 818</b>	<b>038 945</b>
HFX 20	20,0	13,5	50	2700	<b>080 819</b>	<b>038 946</b>
HFX 25	25,0	17,5	50	1600	<b>080 820</b>	<b>038 947</b>
HFX 32	32,0	24,3	25	675	<b>080 821</b>	<b>038 948</b>
HFX 40	40,0	30,0	25	500	<b>080 822</b>	<b>038 949</b>
HFX 50	50,0	38,5	25	300	<b>080 823</b>	<b>038 950</b>
HFX 63	63,0	54,1	25	175	<b>080 824</b>	-

**HFXP-Turbo,** biegsames Panzerrohr mittel, gewellt, mit innenliegenden Profilwellen; schwarz (RAL 9005), in Ringen zu 50m bzw. 25m

**In Übereinstimmung mit:** IEC/EN 61386-22 (ersetzt IEC 60614-2-3, BS 6099), IEC 60423, LSF0H

**Bestellhinweis:** Version mit erhöhtem UV-Schutz auf Anfrage erhältlich

**HFXP-Turbo,** pliable conduit medium gauge, corrugated, with sectional corrugation; black (RAL 9005), in coils of 50m resp. 25m

**In accordance with:** IEC/EN 61386-22 (replaces IEC 60614-2-3, BS 6099), IEC 60423, LSF0H

**Ordering Note:** version with increased UV protection available upon request



Material	Code	Mechan.	UV stabil.	Temp.	
PP-Blend	EN 3343	> 750 N	☑	-25°C/+105°C	
art	dn	di	ps [m]	pl [m]	ref
HFXP-Turbo 16	16,0	10,0	50	2700	<b>087 169</b>
HFXP-Turbo 20	20,0	13,5	50	2700	<b>087 170</b>
HFXP-Turbo 25	25,0	17,5	50	1600	<b>087 171</b>
HFXP-Turbo 32	32,0	24,3	25	675	<b>087 172</b>
HFXP-Turbo 40	40,0	30,0	25	500	<b>087 173</b>
HFXP-Turbo 50	50,0	38,5	25	300	<b>087 174</b>

**HFXP-HT**, biegsames Panzerrohr mittel, gewellt;  
schwarz (RAL 9005), in Ringen zu 50m bzw. 25m

In Übereinstimmung mit: IEC/EN 61386-22 (ersetzt IEC 60614-2-3, BS 6099), IEC 60423

**HFXP-HT**, pliable conduit medium gauge, cor-  
rugated; black (RAL 9005), in coils of 50m resp. 25m

In accordance with: IEC/EN 61386-22 (replaces IEC 60614-2-3, BS 6099), IEC 60423



Material	Code	Mechan.	UV stabil.	Temp.
PC	EN 3355	> 750 N	<input checked="" type="checkbox"/>	-45°C/+150°C

art	dn	di	ps [m]	pl [m]	ref
HFXP-HT 12	13,0	9,0	50	4500	<b>016 574</b>
HFXP-HT 16	16,0	10,7	50	2700	<b>011 301</b>
HFXP-HT 20	20,0	14,1	50	2700	<b>011 302</b>
HFXP-HT 25	25,0	18,3	50	1600	<b>011 303</b>
HFXP-HT 32	32,0	24,3	25	675	<b>011 304</b>
HFXP-HT 40	40,0	30,0	25	500	<b>013 254</b>
HFXP-HT 50	50,0	38,5	25	300	<b>013 255</b>
HFXP-HT 63	63,0	50,0	25	175	<b>019 897</b>

### Biegsame Elektrorohre, chlorfrei, nicht flammverbreitend

**FXPYF**, chlorfreies biegsames Isolierrohr leicht, gewellt; schwarz (RAL 9005), in Ringen zu 100m, 50m bzw. 25m

In Übereinstimmung mit: IEC/EN 61386-22 (ersetzt IEC 60614-2-3, BS 6099), IEC 60423



Material	Code	Mechan.	UV stabil.	Temp.
PE	EN 2232	> 320 N	<input checked="" type="checkbox"/>	-15°C/+90°C

art	dn	di	ps [m]	pl [m]	ref
FXPYF 16	16,0	10,7	100	3200	<b>065 104</b>
FXPYF 20	20,0	14,1	100	3600	<b>065 105</b>
FXPYF 25	25,0	18,3	50	2000	<b>065 106</b>
FXPYF 32	32,0	24,3	50	1000	<b>065 107</b>
FXPYF 40	40,0	30,0	25	900	<b>065 108</b>
FXPYF 50	50,0	38,0	25	350	<b>065 109</b>
FXPYF 63	63,0	50,6	25	175	<b>081 993</b>

### Pliable Conduits, chlorinefree, non-flame propagating

**FXPYF**, chlorinefree pliable conduit light gauge, corrugated; black (RAL 9005), in coils of 100m, 50m resp. 25m

In accordance with: IEC/EN 61386-22 (replaces IEC 60614-2-3, BS 6099), IEC 60423

### Biegsame Elektrorohre, halogenfrei

**FXPY**, biegsames Isolierrohr leicht, gewellt; orange (RAL 2004), in Ringen zu 100m, 50m bzw. 25m

In Übereinstimmung mit: IEC/EN 61386-22 (ersetzt IEC 60614-2-3, BS 6099), IEC 60423

**Hinweis:** Bei der Verwendung von FXPY beachten Sie bitte die nationalen Bauvorschriften und Verlegerichtlinien!



Material	Code	Mechan.	UV stabil.	Temp.
PE	EN 2232	> 320 N	–	-15°C/+90°C

art	dn	di	ps [m]	pl [m]	ref
FXPY 16	16,0	10,7	100	3200	<b>065 098</b>
FXPY 20	20,0	13,5	100	3600	<b>065 099</b>
FXPY 25	25,0	17,5	50	2000	<b>065 100</b>
FXPY 32	32,0	24,3	50	1000	<b>065 101</b>

### Pliable Conduits, halogenfree

**FXPY**, pliable conduit light gauge, corrugated; orange (RAL 2004), in coils of 100m, 50m resp. 25m

In accordance with: IEC/EN 61386-22 (replaces IEC 60614-2-3, BS 6099), IEC 60423

**Note:** For the application of FXPY the national building laws and installation instructions must be observed!

**HFT®**

**Starre Elektrorohre,**  
halogenfrei, nicht flammverbreitend

**Rigid Conduits,**  
halogenfree, non-flame propagating

**HFIRM-Turbo,** starres Isolierrohr leicht, mit angeformter Muffe und innenliegenden Profilwellen (Dim. 16-32); hellgrau (RAL 7035), in Stangen zu 3m  
In Übereinstimmung mit: IEC/EN 61386-21 (ersetzt IEC 60614-2-2, BS 6099), IEC 60423, LSF0H

**HFIRM-Turbo,** rigid conduit light gauge, with moulded-on coupler and sectional corrugation (dim 16-32); light grey (RAL 7035), in 3m standard length  
In accordance with: IEC/EN 61386-21 (replaces IEC 60614-2-2, BS 6099), IEC 60423, LSF0H

*turbo*



Material	Code	Mechan.	UV stabil.	Temp.
PP-Blend	EN 2343	> 320 N	△	-25°C/+105°C

art	dn	di	ps [m]	pl [m]	ref
HFIRM-Turbo 16	16,0	12,9	111	6216	<b>087 215</b>
HFIRM-Turbo 20	20,0	16,2	111	3996	<b>087 216</b>
HFIRM-Turbo 25	25,0	21,0	57	2280	<b>087 217</b>
HFIRM-Turbo 32	32,0	28,0	57	1368	<b>087 218</b>
HFIRM 40	40,0	35,0	21	966	<b>082 639</b>
HFIRM 50	50,0	45,0	21	630	<b>082 640</b>

**HFIR-Turbo,** starres Isolierrohr leicht, ungemufft, mit innenliegenden Profilwellen; weiß (RAL 9010), in Stangen zu 3m  
In Übereinstimmung mit: IEC/EN 61386-21 (ersetzt IEC 60614-2-2, BS 6099), IEC 60423, LSF0H

**HFIR-Turbo,** rigid conduit light gauge, plain ends, with sectional corrugation; white (RAL 9010), in 3m standard length  
In accordance with: IEC/EN 61386-21 (replaces IEC 60614-2-2, BS 6099), IEC 60423, LSF0H

*turbo*



Material	Code	Mechan.	UV stabil.	Temp.
PP-Blend	EN 2343	> 320 N	–	-25°C/+105°C

art	dn	di	ps [m]	pl [m]	ref
HFIR-Turbo 16	16,0	12,9	102	6120	<b>087 178</b>
HFIR-Turbo 20	20,0	16,2	102	4080	<b>087 179</b>
HFIR-Turbo 25	25,0	21,0	60	2400	<b>087 180</b>
HFIR-Turbo 32	32,0	28,0	45	1350	<b>087 181</b>
HFIR 40	40,0	35,0	30	1020	<b>082 320</b>
HFIR 50	50,0	45,0	15	630	<b>082 321</b>



**HFPRM-Turbo**, starres Panzerrohr mittel, mit angeformter Muffe und innenliegenden Profilwellen; hellgrau (RAL 7035) oder schwarz (RAL 9005, UV-stabilisiert), in Stangen zu 3m

**In Übereinstimmung mit:** IEC/EN 61386-21 (ersetzt IEC 60614-2-2, BS 6099), IEC 60423, LSF0H

**Bestellhinweis:** hellgraue Ausführung auch ungemufft erhältlich (HFPR).

**HFPRM-Turbo**, rigid conduit medium gauge, with moulded-on coupler and sectional corrugation; light grey (RAL 7035) or black (RAL 9005, UV-stabilised), in 3m standard length

**In accordance with:** IEC/EN 61386-21 (replaces IEC 60614-2-2, BS 6099), IEC 60423, LSF0H

**Ordering Note:** also available in light grey colour with plain ends (HFPR).

*turbo*



Material	Code	Mechan.	UV stabil.	Temp.
PP-Blend	EN 3343	> 750 N	△	-25°C/+105°C

art	dn	di	ps [m]	pl [m]	ref	
					hellgrau light grey	schwarz black
HFPRM-Turbo 16	16,0	11,0	111	6216	<b>087 223</b>	<b>087 219</b>
HFPRM-Turbo 20	20,0	15,0	111	3996	<b>087 224</b>	<b>087 220</b>
HFPRM-Turbo 25	25,0	20,0	57	2280	<b>087 225</b>	<b>087 221</b>
HFPRM-Turbo 32	32,0	27,0	57	1368	<b>087 226</b>	<b>087 222</b>
HFPRM-Turbo 40	40,0	34,0	21	966	<b>098 784</b>	<b>098 781</b>
HFPRM-Turbo 50	50,0	44,0	21	630	<b>098 785</b>	<b>098 782</b>
HFPRM-Turbo 63	63,0	55,5	21	378	<b>098 786</b>	<b>098 783</b>

**HFBS-Turbo**, starres Panzerrohr schwer, ungemufft; schwarz (RAL 9005), in Stangen zu 3m

**In Übereinstimmung mit:** IEC/EN 61386-21 (ersetzt IEC 60614-2-2, BS 6099), IEC 60423, LSF0H

**Bestellhinweis:** weiße Ausführung auf Anfrage erhältlich.

**HFBS-Turbo**, rigid conduit heavy gauge, plain ends; black (RAL 9005), in 3m standard length

**In accordance with:** IEC/EN 61386-21 (replaces IEC 60614-2-2, BS 6099), IEC 60423, LSF0H

**Ordering Note:** white version available upon request.

*turbo*



Material	Code	Mechan.	UV stabil.	Temp.
PP-Blend	EN 4421	> 1250 N	☑	-5°C/+120°C

art	dn	di	ps [m]	pl [m]	ref
HFBS-Turbo 16	16,0	10,2	111	6216	<b>099 870</b>
HFBS-Turbo 20	20,0	14,4	111	3996	<b>099 871</b>
HFBS-Turbo 25	25,0	18,5	57	2280	<b>099 872</b>
HFBS-Turbo 32	32,0	25,4	57	1368	<b>099 873</b>
HFBS-Turbo 40	40,0	33,0	21	966	<b>099 874</b>
HFBS-Turbo 50	50,0	43,1	21	630	<b>099 875</b>

## Zubehör, zu halogenfreien Elektrorohren

## Accessories, for halogenfree electric conduits

**HFCL, Klemmschelle, halogenfrei, anreihbar;** hellgrau (RAL 7035), schwarz (RAL 9005) oder weiß (RAL 9010), zur Montage mit Dübel DSD oder Schrauben mit Ø 4mm

**HFCL, clip, halogenfree, interlinkable;** light grey (RAL 7035), black (RAL 9005) or white (RAL 9010), for mounting with plug DSD or screws with Ø 4mm



Material				Temp.		
PC-Blend				-25°C/+105°C		
art	dn	ps	pl	ref		
				hellgrau	schwarz	weiß
				light grey	black	white
HFCL 16	16,0	100	3200	041 428	009 634	038 596
HFCL 20	20,0	100	2400	041 016	009 635	037 041
HFCL 25	25,0	100	1600	041 429	009 636	038 597
HFCL 32	32,0	100	1600	041 430	009 637	038 598
HFCL 40	40,0	50	800	041 431	009 638	038 599
HFCL 50	50,0	50	600	041 432	009 639	038 600
HFCL 63	63,0	25	300	041 433	021 168	041 427

**HFCLB, Haltebügel;** hellgrau (RAL 7035) oder schwarz (RAL 9005), für Klemmschelle HFCL

**HFCLB, bracket;** light grey (RAL 7035) or black (RAL 9005), for HFCL clips



Material				Temp.	
PC-Blend				-25°C/+105°C	
art	dn	ps	pl	ref	
				hellgrau	schwarz
				light grey	black
HFCLB 40	40,0	50	600	080 803	023 080
HFCLB 50	50,0	50	600	080 804	023 081
HFCLB 63	63,0	25	300	-	023 082

**DSD, Steckdübel, halogenfrei;** hellgrau (RAL 7035), für Schnellmontage von Klemmschelle HFCL, erforderliche Bohrlochgröße Ø 6mm (Gasbeton Ø 5,5mm)

**DSD, plug, halogenfree;** light grey (RAL 7035), for quick and efficient mounting of HFCL clips, required fixing hole size Ø 6mm (gas concrete Ø 5.5mm)



Material			Temp.	
PA			-25°C/+90°C	
art	ln	ps	pl	ref
DSD 35	35mm	500	16000	082 226

**KM-Turbo**, Krallenmuffe, chlorfrei oder halogenfrei, für biegsame Elektrorohre; hellgrau (RAL 7035), schwarz (RAL 9005) oder orange (RAL 2004), zur wasserdichten und zugfesten Verbindung von Rohren bei Betonverlegung, IP 67, hellgraue und schwarze Ausführung chlorfrei und nicht flammverbreitend

**KM-Turbo**, grip type coupler, chlorinefree or halogenfree, for pliable conduits; light grey (RAL 7035), black (RAL 9005) or orange (RAL 2004), waterproof and tight conduit connector for use in concrete, IP 67, light grey and black version chlorinefree and non-flame propagating



Material		IP		Temp.		
PE		67		-25°C/+90°C		
art	dn	ps	pl	ref		
				hellgrau light grey	schwarz black	orange orange
KM-Turbo 16	16,0	100	1200	085 725	085 726	085 723
KM-Turbo 20	20,0	100	800	083 837	084 051	080 642
KM-Turbo 25	25,0	50	600	083 839	084 052	080 643
KM-Turbo 32	32,0	25	300	085 924	085 926	085 925

**HM**, Haftmuffe, chlorfrei oder halogenfrei, für biegsame Elektrorohre; hellgrau (RAL 7035) oder orange (RAL 2004), zur wasserdichten und zugfesten Verbindung von Rohren bei Betonverlegung, IP 67, hellgraue Ausführung chlorfrei und nicht flammverbreitend

**HM**, clamp type coupler, chlorinefree or halogenfree, for pliable conduits; light grey (RAL 7035) or orange (RAL 2004), waterproof and tight conduit connector for use in concrete, IP 67, light grey version chlorinefree and non-flame propagating



Material		IP		Temp.		
PE		67		-25°C/+90°C		
art	dn	ps	pl	ref		
				hellgrau light grey	orange orange	
HM 40	40,0	25	200	064 555	020 612	
HM 50	50,0	15	120	064 556	020 613	
HM 63	63,0	8	64	064 557	020 614	

**HFSM**, Steckmuffe; hellgrau (RAL 7035), schwarz (RAL 9005) oder weiß (RAL 9010), zur Verbindung von starren oder biegsamen Rohren

**HFSM**, slip type coupler; light grey (RAL 7035), black (RAL 9005) or white (RAL 9010), for the connection of rigid or pliable conduits



Material		IP		Temp.		
PC-Blend		67		-25°C/+90°C		
art	dn	ps	pl	ref		
				hellgrau light grey	schwarz black	weiß white
HFSM 16	16,0	100	1200	041 421	020 556	038 571
HFSM 20	20,0	100	800	041 017	020 557	037 036
HFSM 25	25,0	50	600	041 422	020 558	038 572
HFSM 32	32,0	25	300	041 423	020 559	038 573
HFSM 40	40,0	25	200	041 424	020 652	038 574
HFSM 50	50,0	15	120	041 425	020 653	038 575
HFSM 63	63,0	8	64	041 426	020 654	041 420



**HFSB, Steckbogen, gesickt;** hellgrau (RAL 7035), schwarz (RAL 9005) oder weiß (RAL 9010), zur Verbindung von starren Elektrorohren im Winkel von 90°



Material				Temp.		
PC-Blend				-25°C/+90°C		
art	dn	ps	pl	ref		
				hellgrau light grey	schwarz black	weiß white
HFSB 16	16,0	50	600	065 492	009 622	038 576
HFSB 20	20,0	25	300	065 493	009 623	038 577
HFSB 25	25,0	20	160	065 494	009 624	038 578
HFSB 32	32,0	1	50	065 495	009 625	038 579
HFSB 40	40,0	1	35	065 496	009 626	038 580
HFSB 50	50,0	1	20	065 497	009 627	038 581
HFSB 63	63,0	1	8	065 498	027 261	-

**HFSB, normal bend, slip type;** light grey (RAL 7035), black (RAL 9005) or white (RAL 9010), for the connection of rigid conduits in an angle of 90°

**HFS, Schelle, zweilappig;** hellgrau (RAL 7035), schwarz (RAL 9005) oder weiß (RAL 9010), zur Montage mit Schrauben Ø 4mm



Material				Temp.		
PC-Blend				-25°C/+90°C		
art	dn	ps	pl	ref		
				hellgrau light grey	schwarz black	weiß white
HFS 16	16,0	100	3200	080 811	020 832	041 831
HFS 20	20,0	50	1600	080 812	020 833	041 832
HFS 25	25,0	100	1600	080 813	020 834	041 833
HFS 32	32,0	100	800	080 814	020 835	041 834
HFS 40	40,0	50	400	080 815	020 836	041 835
HFS 50	50,0	50	400	080 816	020 837	041 836
HFS 63	63,0	25	200	080 817	020 838	-

**HFS, saddle, with two fixing holes;** light grey (RAL 7035), black (RAL 9005) or white (RAL 9010), for mounting with screws Ø 4mm

**HFSBS, Distanzschelle;** schwarz (RAL 9005) oder weiß (RAL 9010)



Material				Temp.		
PC-Blend				-25°C/+90°C		
art	dn	ps	pl	ref		
				schwarz black	weiß white	
HFSBS 16	16,0	100	2400	009 628	041 852	
HFSBS 20	20,0	50	1200	009 629	037 033	
HFSBS 25	25,0	50	1200	009 630	041 621	
HFSBS 32	32,0	50	600	009 631	041 853	
HFSBS 40	40,0	25	300	009 632	041 854	
HFSBS 50	50,0	25	200	009 633	041 855	

**HFSBS, spacer bar saddle;** black (RAL 9005) or white (RAL 9010)

### HFIB, Inspektionsbogen; schwarz (RAL 9005), für starre Elektrorohre

**Bestellhinweis:** hellgraue oder weiße Ausführung auf Anfrage erhältlich.



Material		Temp.		
PC-Blend		-25°C/+90°C		
art	dn	ps	pl	ref
HFIB 20	20,0	50	400	<b>009 643</b>
HFIB 25	25,0	20	240	<b>009 644</b>

### HFIB, inspection bend; black (RAL 9005), for rigid conduits

**Ordering Note:** light grey or white version available upon request.

### HFIE, Inspektionswinkel; schwarz (RAL 9005), für starre Elektrorohre

**Bestellhinweis:** hellgraue oder weiße Ausführung auf Anfrage erhältlich.



Material		Temp.		
PC-Blend		-25°C/+90°C		
art	dn	ps	pl	ref
HFIE 20	20,0	50	400	<b>026 968</b>
HFIE 25	25,0	20	240	<b>026 969</b>

### HFIE, inspection elbow; black (RAL 9005), for rigid conduits

**Ordering Note:** light grey or white version available upon request.

### HFIT, Inspektionsabzweigung; schwarz (RAL 9005), für starre Elektrorohre

**Bestellhinweis:** hellgraue oder weiße Ausführung auf Anfrage erhältlich.



Material		Temp.		
PC-Blend		-25°C/+90°C		
art	dn	ps	pl	ref
HFIT 20	20,0	50	400	<b>009 640</b>
HFIT 25	25,0	20	240	<b>009 641</b>

### HFIT, inspection tee; black (RAL 9005), for rigid conduits

**Ordering Note:** light grey or white version available upon request.

**HFAFT/MBS, Rohranschluss mit Innengewinde;** schwarz (RAL 9005) oder weiß (RAL 9010), zum Anschluss von starren oder biegsamen Rohren an Abzweig- und Panzerkästen

**Bestellhinweis:** in hellgrauer Ausführung auf Anfrage erhältlich.



Material				Temp.	
PC-Blend				-25°C/+90°C	
art	dn	ps	pl	ref	
				schwarz black	weiß white
HFAFT/MBS 16	16,0	100	2400	009 673	064 493
HFAFT/MBS 20	20,0	100	1200	009 674	037 043
HFAFT/MBS 25	25,0	50	600	009 675	041 465
HFAFT/MBS 32	32,0	20	480	009 676	064 271
HFAFT/MBS 40	40,0	25	300	009 677	-
HFAFT/MBS 50	50,0	10	120	009 678	-

**HFAFT/MBS, adaptor with female thread and male bush;** black (RAL 9005) or white (RAL 9010), for the connection of rigid or pliable conduits with distribution and enclosure boxes

**Ordering Note:** available in light grey colour upon request.

**HFAMT/LR, Rohranschluss mit Gewindering;** schwarz (RAL 9005), zum Anschluss von starren oder biegsamen Rohren an Abzweig- und Panzerkästen

**Bestellhinweis:** in hellgrauer oder weißer Ausführung auf Anfrage erhältlich.



Material				Temp.	
PC-Blend				-25°C/+90°C	
art	dn	ps	pl	ref	
HFAMT/LR 20	20,0	100	1200	009 680	
HFAMT/LR 25	25,0	50	600	009 681	

**HFAMT/LR, adaptor with male thread and lock ring;** black (RAL 9005), for the connection of pliable conduits with distribution and enclosure boxes

**Ordering Note:** available in light grey or white colour upon request.

**HFAMT/LN, Rohranschluss mit Gewindemutter;** schwarz (RAL 9005), zum Anschluss von starren oder biegsamen Rohren an Abzweig- und Panzerkästen

**Bestellhinweis:** in hellgrauer oder weißer Ausführung auf Anfrage erhältlich.



Material				Temp.	
PC-Blend				-25°C/+90°C	
art	dn	ps	pl	ref	
HFAMT/LN 20	20,0	100	1200	020 843	
HFAMT/LN 25	25,0	50	600	020 844	

**HFAMT/LN, adaptor with male thread and lock nut;** black (RAL 9005), for the connection of rigid or pliable conduits with distribution and enclosure boxes

**Ordering Note:** available in light grey or white colour upon request.

### HFMBBS, Gewindestück; schwarz (RAL 9005)

**Bestellhinweis:** in hellgrauer oder weißer Ausführung auf Anfrage erhältlich.



Material		Temp.		
PC-Blend		-25°C/+90°C		
art	dn	ps	pl	ref
HFMBBS 16	16,0	100	2400	011 880
HFMBBS 20	20,0	100	1200	011 841
HFMBBS 25	25,0	50	600	011 842
HFMBBS 32	32,0	20	480	011 843
HFMBBS 40	40,0	25	300	011 844
HFMBBS 50	50,0	10	120	011 845

### HFMBBS, male bush; black (RAL 9005)

**Ordering Note:** available in light grey or white colour upon request.

### HFLR, Gewinding; schwarz (RAL 9005)

**Bestellhinweis:** in hellgrauer oder weißer Ausführung auf Anfrage erhältlich.



Material		Temp.		
PPO		-45°C/+150°C		
art	dn	ps	pl	ref
HFLR 20	20,0	250	1200	011 839
HFLR 25	25,0	200	600	011 840

### HFLR, lock ring; black (RAL 9005)

**Ordering Note:** available in light grey or white colour upon request.

### HLN, Gewindemutter; schwarz (RAL 9005, UV-stabilisiert), mit metrischem Gewinde nach IEC/EN 60423

**Bestellhinweis:** in hellgrauer oder weißer Ausführung auf Anfrage erhältlich.



Material		Temp.		
PPO		-45°C/+150°C		
art	dn	ps	pl	ref
HLN 16	16,0	200	2400	014 485
HLN 20	20,0	200	1200	011 918
HLN 25	25,0	100	600	011 919
HLN 32	32,0	100	480	014 486
HLN 40	40,0	30	300	019 823
HLN 50	50,0	25	120	017 236

### HLN, lock nut; black (RAL 9005, UV stabilised), with metric thread acc. to IEC/EN 60423

**Ordering Note:** available in light grey or white colour upon request.

## Anschlussverschraubungen, halogenfrei, nicht flammverbreitend

**HGL, gerade Verschraubung;** schwarz (RAL 9005, UV-stabilisiert), Schnellmontagesystem, zugfest, mit metrischem Gewinde nach IEC/EN 60423, IP 54

**Bestellhinweis:** mit Pg- oder NPT-Gewinde und Schutzart IP65 auf Anfrage erhältlich.



Material	IP		Temp.	
PPO	54		-45°C/+150°C	
art	dn	ps	pl	ref
HGL 1212	13,0	100	3200	<b>016 439</b>
HGL 1616	16,0	100	2400	<b>012 753</b>
HGL 2020	20,0	50	1200	<b>011 790</b>
HGL 2525	25,0	50	600	<b>012 609</b>
HGL 3232	32,0	30	360	<b>012 754</b>
HGL 4040	40,0	20	240	<b>015 507</b>
HGL 5050	50,0	16	128	<b>015 506</b>
HGL 6363	63,0	8	64	<b>026 933</b>

## Connector Glands, halogenfree, non-flame propagating

**HGL, straight gland;** black (RAL 9005, UV stabilised), plug-in system for quick-fit assembly, tight connection, with metric thread acc. to IEC/EN 60423, IP 54

**Ordering Note:** available with Pg or NPT thread and protection degree IP65 upon request.

**HEG, Winkelverschraubung;** schwarz (RAL 9005, UV-stabilisiert), Schnellmontagesystem, zugfest, mit metrischem Gewinde nach IEC/EN 60423, IP 54

**Bestellhinweis:** mit Pg- oder NPT-Gewinde und Schutzart IP65 auf Anfrage erhältlich.



Material	IP		Temp.	
PPO	54		-45°C/+150°C	
art	dn	ps	pl	ref
HEG 1212	13,0	50	1600	<b>017 233</b>
HEG 1616	16,0	20	800	<b>012 755</b>
HEG 2020	20,0	20	640	<b>012 756</b>
HEG 2525	25,0	10	320	<b>012 757</b>
HEG 3232	32,0	10	160	<b>012 758</b>

**HEG, elbow gland;** black (RAL 9005, UV stabilised), plug-in system for quick-fit assembly, tight connection, with metric thread acc. to IEC/EN 60423, IP 54

**Ordering Note:** available with Pg or NPT thread and protection degree IP65 upon request.

**HFL, Winkel mit Flansch;** schwarz (RAL 9005, UV-stabilisiert), mit 4 Bohrungen, Schnellmontagesystem, zugfest, IP 54

**Bestellhinweis:** mit Schutzart IP65 auf Anfrage erhältlich.



Material	IP		Temp.	
PPO	54		-45°C/+150°C	
art	dn	ps	pl	ref
HFL 20	20,0	50	400	<b>020 230</b>
HFL 25	25,0	25	300	<b>016 522</b>
HFL 32	32,0	20	160	<b>016 523</b>
HFL 40	40,0	10	80	<b>015 325</b>
HFL 50	50,0	8	48	<b>015 324</b>

**HFL, flange;** black (RAL 9005, UV stabilised), with 4 fixing holes, plug-in system for quick-fit assembly, tight connection, IP 54

**Ordering Note:** available with protection degree IP65 upon request.

**HLN, Gewindemutter;** schwarz (RAL 9005, UV-stabilisiert), mit metrischem Gewinde nach IEC/EN 60423

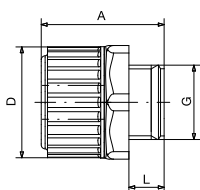
**Bestellhinweis:** mit Pg-Gewinde auf Anfrage erhältlich.

**HLN, lock nut;** black (RAL 9005, UV stabilised), with metric thread acc. to IEC/EN 60423

**Ordering Note:** available with Pg thread upon request.



Material	Temp.			
PPO	-45°C/+150°C			
art	dn	ps	pl	ref
HLN 16	16,0	200	2400	<b>014 485</b>
HLN 20	20,0	200	1200	<b>011 918</b>
HLN 25	25,0	100	600	<b>011 919</b>
HLN 32	32,0	100	480	<b>014 486</b>
HLN 40	40,0	30	300	<b>019 823</b>
HLN 50	50,0	25	120	<b>017 236</b>



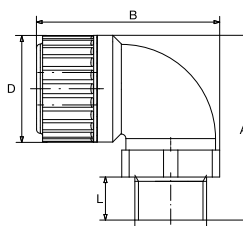
### Abmessungen Anschlussverschraubungen HFXP, HFXP-HT

#### Measurements of Conduit Glands HFXP, HFXP-HT

#### Gerade Verschraubungen

#### Straight Glands

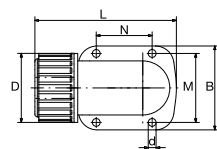
art	🌀	🔩	L	A	D	dn
<b>HGL 1212</b>	M 12 x 1,5	21	8,0	18,3	21,0	12
<b>HGL 1616</b>	M 16 x 1,5	25	10,5	18,9	24,7	16
<b>HGL 2020</b>	M 20 x 1,5	30	12,0	24,0	29,8	20
<b>HGL 2525</b>	M 25 x 1,5	38	15,0	30,4	37,2	25
<b>HGL 3232</b>	M 32 x 1,5	45	15,0	32,0	45,0	32
<b>HGL 4040</b>	M 40 x 1,5	57	15,0	38,0	56,2	40
<b>HGL 5050</b>	M 50 x 1,5	68	15,0	42,4	68,0	50
<b>HGL 6363</b>	M 63 x 1,5	82	20,0	54,0	82,0	63



#### Winkelverschraubungen

#### Elbow Glands

art	🌀	🔩	L	A	B	D	dn
<b>HEG 1212</b>	M 12 x 1,5	21	8,0	28,3	39,0	21,0	12
<b>HEG 1616</b>	M 16 x 1,5	25	10,5	32,4	44,6	24,7	16
<b>HEG 2020</b>	M 20 x 1,5	30	12,0	39,5	52,4	29,8	20
<b>HEG 2525</b>	M 25 x 1,5	38	15,0	49,4	65,9	37,2	25
<b>HEG 3232</b>	M 32 x 1,5	45	15,0	60,0	77,4	45,0	32



#### Winkel mit Flansch

#### Flanges

art	A	D	L	B	M	N	dn
<b>HFL 20</b>	35,9	29,8	65,0	41,0	33,0	27,0	20
<b>HFL 25</b>	42,0	37,2	75,9	45,0	37,0	30,0	25
<b>HFL 32</b>	50,0	45,0	90,0	56,0	46,0	37,0	32
<b>HFL 40</b>	62,0	56,2	110,5	70,0	58,0	45,0	40
<b>HFL 50</b>	76,0	68,0	129,3	84,0	72,0	55,0	50
<b>HFL 63</b>	96,0	82,0	162,0	98,0	84,0	70,0	63

